

# Tetric®

Kompozyt

Prime  
Handling



**Rozwiązanie**  
dla ubytków  
wszystkich klas

Efficient  
Esthetics

**ivoclar**  
**vivadent**  
passion vision innovation

# Rozwiązanie dla ubytków wszystkich klas

---

Skorzystanie z nowoczesnych rozwiązań nigdy nie było łatwiejsze. Cztery najnowsze kompozyty ze sprawdzonej rodziny produktów Tetric oferują zwiększoną wydajność i lepsze wyniki leczenia w porównaniu ze swoimi poprzednikami.

**Tetric® Prime** jest uniwersalnym kompozytem do modelowania, a **Tetric EvoFlow®** jest płynnym, uniwersalnym kompozytem do wykonywania uzupełnień w odcinku przednim i bocznym.

**Tetric® PowerFill** jest materiałem do modelowania, a **Tetric® PowerFlow** jest materiałem płynnym. Obydwa przeznaczone są do wykonywania wypełnień w 4mm warstwach w odcinku bocznym oraz utwardzane przy pomocy lampy polimeryzacyjnej już w ciągu 3 sekund.

efekt kameleona zapewnia  
**naturalną różnorodność kolorów**

**naturalna estetyka**  
w uzupełnieniach w odcinku bocznym

**oszczędność czasu**  
do **57%**<sup>1</sup>

**Jeden zestaw**  
do wszystkich ubytków

**doskonała łatwość stosowania**<sup>2</sup>  
w codziennej pracy

Ponad

# 500

**milionów uzupełnień wykonanych na całym świecie**<sup>2</sup>

---





<sup>1</sup> Tetric PowerFill i Tetric PowerFlow w porównaniu z Tetric Evo Ceram i Tetric EvoFlow; dane dostępne na życzenie.  
<sup>2</sup> Tetric Prime charakteryzuje się niezwykłą łatwością w stosowaniu.  
<sup>3</sup> W oparciu o dane sprzedawcy

# Efekt kameleona zapewnia naturalną kolorystykę

Jeśli chcesz zastąpić utraconą strukturę zęba naturalnie wyglądającą odbudową estetyczną, będziesz potrzebować materiałów, które naśladują właściwości optyczne naturalnego szkliwa i zębiny.

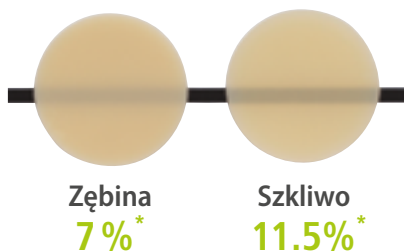
## Jeden uniwersalny kolor szklivny do wypełniania małych ubytków.

Podczas pracy z kompozytami wystarczy jeden uniwersalny odcień, aby uzyskać realistyczny wynik estetyczny w większości przypadków klinicznych.

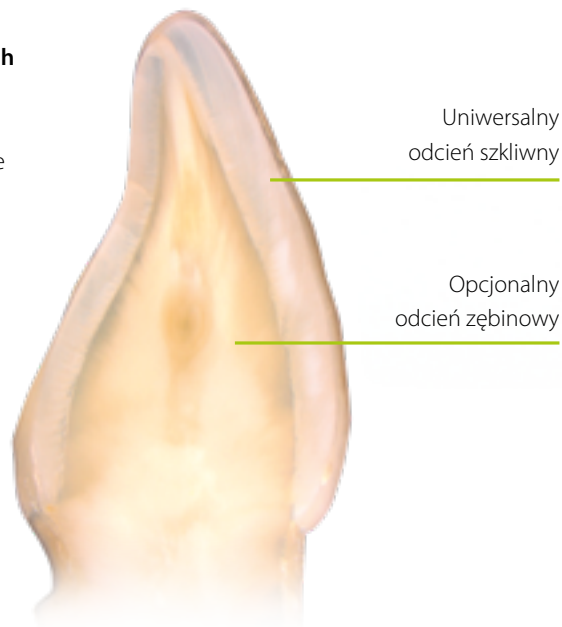
## Dodatkowe odcienie zębinowe materiału do wypełniania dużych ubytków

Zarówno Tetric EvoCeram jak i Tetric EvoFlow oferują różne odcienie materiałów zębinowych o niskiej przezierności, aby odbudować duże ubytki lub ubytki z mocno przebarwioną powierzchnią zębiny.

### Poziomy przezierności materiału Tetric® Prime



\* Dane przykładowe  
R&D Ivoclar Vivadent, Liechtenstein, 2019



Źródło: R&D Ivoclar Vivadent, Liechtenstein

## Uzupełnienie w odcinku przednim wykonane z materiału Tetric EvoFlow® A2 Dentin i Tetric® Prime A2

Źródło: Dr Carola Pentelescu, Ivoclar Vivadent, Liechtenstein



Sytuacja początkowa: nieszczelne uzupełnienie w zębie 12



Sytuacja końcowa





### Wyjątkowy efekt kameleona

Za wyjątkowy efekt kameleona odpowiada specjalna mieszanina monomerów i cząsteczek wypełniaczy. Dzięki niemu uzupełnienia wyglądają naturalnie i wtapiają się w otaczające uzębienie.

Współczynnik załamania światła matrycy monomeru odpowiada współczynnikowi załamania światła cząsteczek wypełniacza – w tym przypadku szklanego pręcika laboratoryjnego. Wydaje się on prawie niewidoczny w roztworze mieszaniny monomeru.

## Uzupełnienie w odcinku bocznym wykonane z materiału Tetric EvoFlow® A2 Dentin i Tetric® Prime A2

Źródło: Dr Carola Pentelescu, Ivoclar Vivadent, Liechtenstein



Sytuacja początkowa: nieszczerne uzupełnienie w zębie 34



Rezultat końcowy

# Naturalna estetyka uzupełnień w odcinku bocznym

Kompozyty Tetric PowerFill i Tetric PowerFlow nakładane w 4 mm warstwach pozwalają uzyskać te same wyniki estetyczne w odcinku bocznym jak w przypadku stosowania kompozytów tradycyjnych.



Brązowe przebarwienie



Tetric EvoCeram®



Tetric® PowerFlow  
+  
Tetric® PowerFill



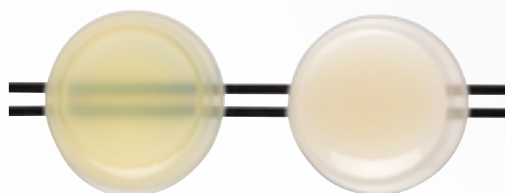
Bardzo reaktywny, opatentowany fotoinicjator **Ivocerin®** utworzył drogę do rozwoju materiałów Tetric PowerFill oraz Tetric PowerFlow przeznaczonych do wykonywania estetycznych uzupełnień w odcinku bocznym.

Tradycyjne kompozyty przeznaczone do wykonywania dużych wypełnień są bardzo często przezierne. Kompozyty zawierające Ivocerin oferują poziom przezroczności podobny do translucencji naturalnego szkliwa i zębiny i nadają się do wykonywania 4 mm warstw wypełnienia przy uzyskaniu niezawodnej głębokości utwardzania.



**Technologia Aessencio®** stanowi kamień milowy w optymalizacji estetycznej kompozytów przeznaczonych do wykonywania wypełnień w warstwach do 4 mm. Materiał charakteryzuje się wysoką przeziernością, aby można go było utwardzić w pożądanej grubości. Podczas polimeryzacji materiał stopniowo zmienia swoją przezierność w odcień bardziej opakerowy. W przypadku Tetric PowerFlow ostateczna przezierność materiału wynosi poniżej 10% - czyli wartości, która jest bardzo zbliżona do przezierności naturalnej zębiny. Umożliwia to skuteczne maskowanie przebarwionej struktury zęba.

Test in vitro<sup>1</sup> wizualizuje efekt działania technologii Aessencio: czarne linie pod próbką Tetric PowerFlow są wyraźnie widoczne przed utwardzeniem materiału światłem. Po utwardzeniu są całkowicie zamaskowane ze względu na zmianę translucencji:



Tetric PowerFlow® przed i po polimeryzacji

#### **Dobrze dopasowane materiały:**

Różne konsystencje materiałów i ich odcienie są specjalnie opracowane do użycia w dowolnej kombinacji. Możliwe jest stworzenie bardzo realistycznych uzupełnień w odcinku bocznym, na przykład, gdy zostaną połączone Tetric PowerFlow i Tetric Prime.

<sup>1</sup> R&D Ivoclar Vivadent AG, Liechtenstein



# Wyższa niezawodność procesu ze względu na mniejszą liczbę warstw

Materiały Tetric PowerFill i Tetric PowerFlow umożliwiają usprawnienie protokołu aplikacji, podczas stosowania są mniej czułe na błędy niż tradycyjne kompozyty.

Powód: możliwe jest wykonanie zwiększonej grubości warstw do 4 mm. To sprawia, że zastosowanie kompozytu jest mniej podatne na błędy i zwiększa się zdolność do osiągnięcia doskonałej trwałości wypełnień.

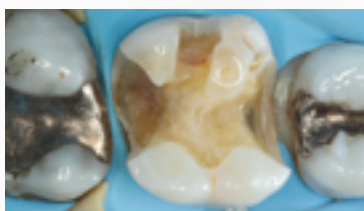
**zmniejszone ryzyko** błędów aplikacji

**zmniejszone ryzyko** uwięzienia pęcherzyków powietrza związane z procesem aplikacji

**niezawodna głębokość utwardzania** w warstwach do 4 mm



Sytuacja początkowa



Opracowany ubytek



Sytuacja bezpośrednio po wykonaniu wypełnienia



Sytuacja po 6 miesiącach

Źródło: Dr Lukas Enggist, Ivoclar Vivadent, Liechtenstein



# Mniej błędów dzięki krótkim czasom utwardzania

---

Polimeryzacja światłem jest postrzegana jako najczęstsze źródło błędów podczas wykonywania uzupełnień bezpośrednich. Skuteczny protokół polimeryzacji, który minimalizuje czas utwardzania do najkrótszej możliwej długości, zmniejsza ryzyko popełnienia błędu związanego z etapem utwardzania światłem i zwiększa jakość ostatecznego uzupełnienia.

Natężenie światła wytwarzane przez urządzenie przeznaczone do utwardzania materiału złożonego ma decydujący wpływ na wymagany czas polimeryzacji kompozytu. Najnowocześniejsze lampy do utwardzania mogą wytwarzać natężenia światła do 3000 mW/cm<sup>2</sup>. W niektórych przypadkach pozwalają one skrócić czas ekspozycji do 3 sekund. Jeśli rękojeść lampy polimeryzacyjnej zostanie przypadkowo poruszona podczas procedury utwardzania, inteligentny asystent urządzenia Bluephase® PowerCure wysła alarm.

Ponadto, wszystkie kolory rodziny produktów Tetric mogą być utwardzane przy tych samych czasach ekspozycji.



Intensywność światła (mW/cm <sup>2</sup> )	Czas utwardzania	
500 – 900	20 s	
900 – 1,400	10 s	np. Bluephase® G4
1,800 – 2,200	5 s	
2,700 – 3,300	3 s	np. Bluephase® PowerCure

# Doskonałe właściwości stosowania dopasowane do każdej sytuacji

Prime  
Handling

Cztery różne materiały kompozytowe to wszystko, czego potrzebujesz, aby spełnić wymagania każdej odbudowy bezpośredniej. Oferują one dodatkowo elastyczność jeśli chodzi o osobiste preferencje lekarza przy wykonywaniu procedur zachowawczej odbudowy ubytków.



## Możliwości modelowania, zmniejszona lepkość

Ze względu na kremową konsystencję **Tetric® Prime** z łatwością można stosować do wykonania uzupełnień w przednim i bocznym odcinku zębów. Zmniejszona lepkość **Tetric® Prime** i **Tetric® PowerFill** ułatwia tworzenie anatomicznej struktury zębów. Narzędzia przeznaczone do modelowania, takie jak **OptraSculpt®** i **Optra Sculpt Pad** idealnie nadają się do tego celu.



## Płynny w razie potrzeby

Chociaż **Tetric EvoFlow** jest materiałem płynnym, to pozostaje w miejscu aplikacji, gdy nie znajduje się pod naciskiem narzędzia modelującego. Wynika to z jego tiksotropowych właściwości i można go zastosować dokładnie tam, gdzie jest to potrzebne. Nadaje się do stosowania jako liner, ale również jest pożądanym materiałem do wypełniania małych ubytków lub wykonywania wypełnień w odcinku przednim.



## Samopoziomująca konsystencja

**Tetric PowerFlow** zapewnia doskonałą adaptację do ścian ubytku. Idealnie nadaje się do wypełniania dużych ubytków w odcinku bocznym.

// Tetric Prime pomimo kremowej konsystencji jest stabilny i bardzo łatwy w adaptacji do ścian ubytku. Nie mogę się doczekać, aby wykorzystać go w praktyce. //

**Dr. med. dent. Manuela Brajković-Deković**  
Dental Clinic Poreč, Croatia



## Sprawdzona jakość i trwałość wypełnień

Gama produktów Tetric łączy w sobie sprawdzone funkcje produktu z najnowocześniejszą technologią. Pierwszy produkt tej serii, Tetric EvoCeram® jest z powodzeniem stosowany klinicznie już od ponad dziesięciu lat.

**wysoki kontrast na zdjęciach rtg**  
do 400% Al

**niskie naprężenie skurczowe**  
np. 2.1 % w przypadku Tetric PowerFill

**długie czasy pracy podczas modelowania**  
ponad 3 minuty\*

**wysoka wytrzymałość na zginanie**  
np. Tetric PowerFill: 119 MPa\*\*

\* zgodnie z ISO 4049

\*\* seria W92823; wg. badań Ivoclar Vivadent

# Jeden zestaw dla ubytków wszystkich klas

---

Zestaw Tetric Line zawiera 4 rodzaje kompozytów, dostępnych w najczęściej stosowanych kolorach, do wykonywania wypełnień w ubytkach wszystkich klas. Tetric Prime, Tetric PowerFill, Tetric PowerFlow uzupełniły rodzinę materiałów Tetric usprawniając protokół aplikacji tych materiałów oraz charakteryzując się jednocześnie doskonałymi właściwościami stosowania.

#### **Tetric® Prime**

kolorы A2, A2 Dentin i A3 zawarte w zestawie

#### **Tetric EvoFlow®**

kolor A3 zawarty w zestawie

#### **Tetric® PowerFill**

kolor <sup>IV</sup>A zawarty w zestawie

#### **Tetric® PowerFlow**

kolor <sup>IV</sup>A zawarty w zestawie



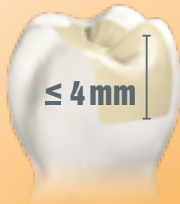
Przykład zestawu  
Tetric Line System Kit

---

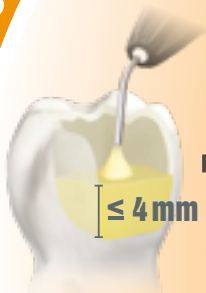


3s  
POWER  
CURE

Klasa I i III

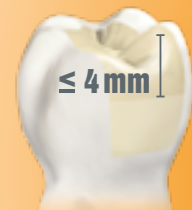


Tetric® PowerFill<sup>IV</sup>A



Tetric® PowerFlow<sup>IV</sup>A

+



Tetric® PowerFill<sup>IV</sup>A

Tetric®

Klasa III i IV



Tetric® Prime  
A2/A3



Tetric EvoFlow®  
A3



Tetric® Prime  
A2 Dentin



Tetric® Prime  
A2



Tetric® Prime  
A2/A3



Tetric EvoFlow®  
A3

Klasa V

Prime  
Handling\*

\*Tetric Prime zapewnia łatwość stosowania.

# Poczuj różnicę z 3s PowerCure

---



Gdy wypełnienia bezpośrednie ubytków klasy I i II są zakładane w zębach stałych odcinka bocznego, 3 sekundowe ekspozycje na światło od strony powierzchni okluzyjnej są wystarczające dla wszystkich etapów utwardzania za pomocą lampy Bluephase PowerCure w trybie 3sCure. Należy po prostu polimeryzować materiały Adhese® Universal, Tetric PowerFlow i Tetric PowerFill światłem o natężeniu 3000 mW/cm<sup>2</sup>. Można zauważyć, że wymagany czas utwardzania materiałów jest znacznie skrócony, przy równoczesnym zachowaniu estetycznych rezultatów na wysokim poziomie.

“ Od polimeryzacji materiałów złożonych nie da się odjeść.  
3-sekundowa polimeryzacja jest wyjątkowo  
przydatna i skuteczna. ”

**Dr Nathaniel Lawson**

Adiunkt i dyrektor oddziału biomateriałów  
UAB School of Dentistry, Birmingham, USA



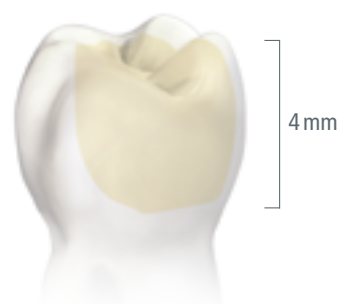
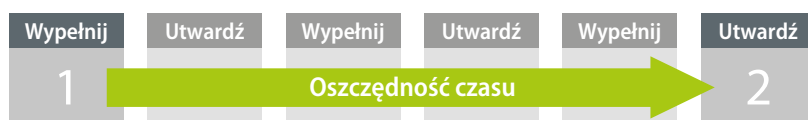


## Zaoszczędź do 57% czasu w odcinku bocznym<sup>1</sup>

Maksymalizuj wydajność swojej pracy dzięki materiałom Tetric PowerFill i Tetric PowerFlow. Oznacza to, że będziesz potrzebować mniejszej ilości warstw, mniej rodzajów kompozytu, instrumentów modelujących i krótszego czasu utwardzania do wykonania wypełnienia - przy jednoczesnym osiągnięciu tego samego lub nawet lepszego efektu estetycznego, w porównaniu z tradycyjnymi technikami nakładania warstw.

System produktów 3s PowerCure umożliwia zwiększenie wydajności pracy, oferując 3-sekundowe czasy ekspozycji w porównaniu z tradycyjnymi technikami nakładania kompozytów w 4 mm warstwach.

Mniej kroków dzięki 4 mm warstwom:



<sup>1</sup> Tetric PowerFill i Tetric PowerFlow w porównaniu z Tetric EvoCeram i Tetric EvoFlow, dane dostępne na żądanie.

# Efektywna estetyka – razem lepiej

Efektywność procedury postępowania klinicznego można jeszcze bardziej zwiększyć, łącząc linię Tetric z innymi najnowocześniejszymi produktami Ivoclar Vivadent.

“ Kiedyś, w przeszłości, musiałem zaplanować 45 minut na wypełnienie MOD, dziś potrzebuję tylko 30 minut na tego typu uzupełnienie przy zachowaniu tej samej wysokiej jakości i estetyki – dzięki materiałom Tetric® PowerFill, Adhese® Universal i krótkim czasom utwardzania lampą Bluephase® PowerCure. ”

**Dr Petr Hajný**  
Prague, Czech Republic



**3** zamiast **2**  
**pacjentów**

**Oszczędzaj cenny czas  
podczas wizyt.**

Wykres porównuje zaplanowany czas dla wykonania wypełnienia w technice tradycyjnej i przy zoptymalizowanej wydajności protokołów leczenia, przy wypełnieniach ubytków klasy II MOD



Źródło: Special Feature "A fast and comfortable way of restoring teeth", Ivoclar Vivadent



**Więcej informacji:**  
[www.ivoclarvivadent.com/hajny-en](http://www.ivoclarvivadent.com/hajny-en)





## 1 Izolacja

Skuteczna izolacja dzięki **OptraGate**®, bawełnianym wałkom i systemom ssącym



## 2 Łączenie

Bezpośrednie zastosowanie wewnątrzustne **Adhese**® **Universal** w wydajnym VivaPen®



## 3 Wypełnianie

**Tetric**® – Rozwiązanie dla ubytków wszystkich klas

# 3



## 4 Modelowanie

Oszczędność czasu dzięki modelowaniu kompozytu przy użyciu **OptraSculpt**® ze względu na właściwości antyadhezji



## 5 Utwardzanie

Niezawodne i szybkie utwardzanie dzięki lampom polimeryzacyjnym **Bluephase**®



## 6 Polerowanie

Polerowanie na wysoki połysk tylko w jednym kroku **OptraPol**®

## Efektywna estetyka

Produkty, które są optymalnie dopasowane do przeprowadzenia procedur wykonania uzupełnień bezpośrednich zwiększają wydajność, z jaką można uzyskać estetyczne efekty o wysokiej jakości.

# Tetric<sup>®</sup> CAD – estetyczny blok kompozytowy

Tetric CAD to estetyczny blok kompozytowy do wydajnego wykonywania pośrednich uzupełnień protetycznych z wykorzystaniem technologii CAD/CAM. Dzięki doskonałemu efektowi kameleona, którym charakteryzuje się materiał, uzupełnienia wykonane z materiału Tetric CAD bezproblemowo komponują się z pozostałą, naturalną strukturą zęba.

Tetric CAD idealnie uzupełnia gamę tradycyjnych kompozytów warstwowych z linii Tetric przy wykonaniu uzupełnień typu inlay, onlay, licówek i koron. Bezpośrednio po szlifowaniu uzupełnień z bloku są one polerowane, a następnie osadzone na łożu protetycznym przy użyciu protokołu cementowania. Ta technika wykonania jest bardzo wydajna i pozwala w szybki i łatwy sposób uzyskać doskonałe rezultaty estetyczne.

Bloki są dostępne w dwóch poziomach translucencji: MT (Medium Translucency, zalecany do licówek i koron), który jest dostępny w pięciu kolorach oraz HT (High Translucency zalecany do uzupełnień typu inlay i onlay), dostępny w 4 kolorach. Podczas gdy mały blok I12 nadaje się do wykonania uzupełnień typu inlay, duży blok C14 zapewnia wystarczającą ilość materiału do wykonania korony.



// Tetric CAD jest szybki i łatwy do obróbki.  
Po szlifowaniu może być polerowany  
na wysoki połysk w bardzo  
krótkim czasie. //

**Dr Lukas Enggist**

Ivoclar Vivadent, Schaan, Liechtenstein

## Wskazania:

Kompozyty Tetric	Tetric CAD
Uzupełnienia bezpośrednie	Uzupełnienia pośrednie
Klasa I – V	inlay, onlay, licówki, korony

# Dostępne opakowania

## Kompozyty Tetric

### Tetric® Prime – Kompozyty uniwersalne

<b>Refills</b>	dostępne w strzykawkach 1 x 3-g, 3 x 3-g i 20 x 0.25-g Cavifils w następujących kolorach: <b>Kolory Enamel (11,5%<sup>1</sup>):</b> A1, A2, A3, A3.5, A4, B1, B2, C2 <b>Kolory Dentin (7%<sup>1</sup>):</b> A2 Dentin, A3.5 Dentin <b>Wysoko translucyentny kolor enamel (15%<sup>1</sup>):</b> T <b>Kolory do zębów wybielanych:</b> Bleach L
<b>Kolornik</b>	<b>Kolornik Tetric Prime</b>

### Tetric EvoFlow® – Kompozyty płynne, uniwersalne

<b>Refills</b>	dostępne w strzykawce 1 x 2-g i 20 x 0.2-g Cavifils w następujących kolorach: <b>Kolory Enamel (12%<sup>1</sup>):</b> A1, A2, A3, A3.5, A4, B1, B3 <b>Kolory Dentin (7%<sup>1</sup>):</b> A2 Dentin, A3.5 Dentin, B2 Dentin <b>Wysoko translucyentny kolor enamel (23%<sup>1</sup>):</b> T <b>Kolory do zębów wybielanych:</b> Bleach XL, Bleach L, Bleach M
<b>Kolornik</b>	<b>Kolornik Tetric EvoFlow</b>

### Tetric® PowerFill – Kompozyty do modelowania w 4 mm warstwach

<b>Bluephase PowerCure &amp; System Kit Syringe</b>	<b>1x Bluephase PowerCure 100–240V w zestawie:</b> 1x 3-g strzykawka Tetric PowerFill <sup>®</sup> A, 1x 2-g strzykawka Tetric PowerFlow <sup>®</sup> A, 1x 2 ml Adhese Universal VivaPen
<b>Bluephase PowerCure &amp; System Kit mixed</b>	<b>1x Bluephase PowerCure 100–240V w zestawie:</b> 20x 0.2 g Tetric PowerFill <sup>®</sup> A, 1x 2-g strzykawka Tetric PowerFlow <sup>®</sup> A, 1x 2 ml Adhese Universal VivaPen
<b>Tetric PowerFill System Kit Syringe</b>	1x 3-g strzykawka Tetric PowerFill <sup>®</sup> A, 1x 2-g strzykawka Tetric PowerFlow <sup>®</sup> A, 1x 2 ml Adhese Universal VivaPen
<b>Tetric PowerFill System Kit mixed</b>	20x 0.2 g Tetric PowerFill <sup>®</sup> A, 1x 2-g strzykawka Tetric PowerFlow <sup>®</sup> A, 1x 2 ml Adhese Universal VivaPen
<b>Refills</b>	dostępne w strzykawce 1 x 3-g, 3 x 3-g i 20 x 0.2-g Cavifils w następujących kolorach: <b>Uniwersalne kolory (15%<sup>1</sup>):</b> IV <sub>A</sub> , IV <sub>B</sub> <b>Kolory do zębów wybielanych:</b> IV <sub>W</sub>
<b>Kolornik</b>	<b>Kolornik Tetric PowerFill &amp; Tetric PowerFlow</b>

### Tetric® PowerFlow – Płynny kompozyt do 4 mm warstw

<b>Refills</b>	dostępne w strzykawce 1 x 2-g i 20 x 0.2-g Cavifils w następujących kolorach: <b>Kolory Dentin (&lt; 10%<sup>1</sup>):</b> IV <sub>A</sub> , IV <sub>B</sub> <b>Kolory do zębów wybielanych:</b> IV <sub>W</sub>
<b>Kolornik</b>	<b>Kolornik Tetric PowerFill &amp; Tetric PowerFlow</b>

### Tetric Line – Rozwiązanie dla ubytków wszystkich klas

<b>Tetric Line System Kit Syringe</b>	1x Tetric PowerFill <sup>®</sup> A, 1x Tetric PowerFlow <sup>®</sup> A, 1x Tetric EvoCeram A2, 1x Tetric EvoCeram A3, 1x Tetric EvoCeram A2 Dentin, 1x Tetric EvoFlow A3, 1x Adhese Universal VivaPen
<b>Tetric Line System Kit mixed</b>	10x Tetric PowerFill <sup>®</sup> A, 1x 2-g strzykawka Tetric PowerFlow <sup>®</sup> A, 10x Tetric EvoCeram A2, 10x Tetric EvoCeram A3, 5x Tetric EvoCeram A2 Dentin, 1x 2-g strzykawka Tetric EvoFlow A3, 1x Adhese Universal VivaPen

#### Akcesoria

**20 x 1.2 mm końcówka czarna**  
Tetric PowerFlow



**20 x 0.9 mm końcówka czarna**  
Tetric EvoFlow i  
IPS Empress Direct Opaque



<sup>1</sup>Translucencja (przykładowe wartości), Technical Data Sheet Ivoclar Vivadent

